

# Fiche technique

Caractéristiques du produit



## Armoire réfrigérée froid positif 700 l GN 2/1, inox, porte droite

<b>Modèle</b>	<b>Code SAP</b>	00014288
RT 700 R	<b>Groupe d'articles</b>	Armoires réfrigérées - froid positif/négatif



- Taille de l'appareil - GN / EN [mm]: GN 2/1
- Température minimale de l'appareil [° C]: -2
- Température maximale de l'appareil [° C]: 8
- Épaisseur de l'isolation [mm]: 60
- Type de contrôle: Digitale
- L'éclairage intérieur: Non
- Ouverture de l'appareil: Charnières droites
- Dégivrage automatique: Oui
- Consommation annuelle d'énergie: 986

<b>Code SAP</b>	00014288	<b>Volume brut [m3]</b>	1.279
<b>Largeur nette [mm]</b>	693	<b>Volume net [m3]</b>	1.149
<b>Profondeur nette [mm]</b>	826	<b>Nombre de GN / EN</b>	3
<b>Hauteur nette [mm]</b>	2008	<b>Taille de l'appareil - GN / EN [mm]</b>	GN 2/1
<b>Poids net [kg]</b>	110.00	<b>Température minimale de l'appareil [° C]</b>	-2
<b>Puissance électrique [kW]</b>	0.227	<b>Température maximale de l'appareil [° C]</b>	8
<b>Alimentation</b>	230 V / 1N - 50 Hz	<b>Réfrigérant</b>	R290
<b>Classe d'énergie</b>	D	<b>Classe climatique</b>	4

# Fiche technique



Dessin technique

Armoire réfrigérée froid positif 700 l GN 2/1, inox, porte droite

Modèle

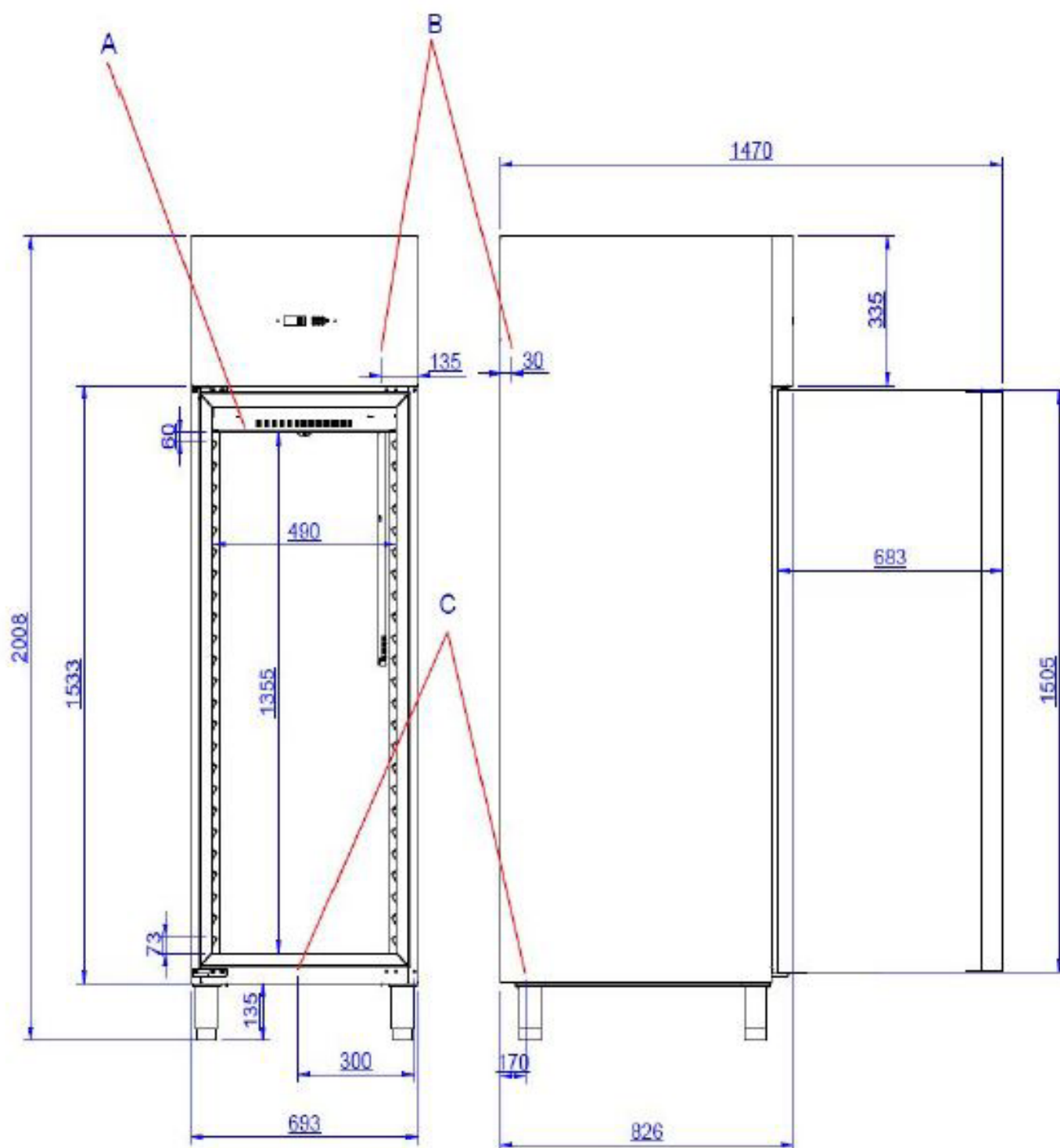
Code SAP

00014288

RT 700 R

Groupe d'articles

Armoires réfrigérées - froid positif/négatif



# Fiche technique

## Paramètres techniques



### Armoire réfrigérée froid positif 700 l GN 2/1, inox, porte droite

<b>Modèle</b>	<b>Code SAP</b>	00014288
RT 700 R	<b>Groupe d'articles</b>	Armoires réfrigérées - froid positif/négatif

**1. Code SAP:**

00014288

**2. Largeur nette [mm]:**

693

**3. Profondeur nette [mm]:**

826

**4. Hauteur nette [mm]:**

2008

**5. Poids net [kg]:**

110.00

**6. Largeur brute [mm]:**

700

**7. Profondeur brute [mm]:**

850

**8. Hauteur brute [mm]:**

2150

**9. Poids brut [kg]:**

149.00

**10. Type d'appareil:**

Appareil électrique

**11. Puissance électrique [kW]:**

0.227

**12. Alimentation:**

230 V / 1N - 50 Hz

**13. Classe d'énergie:**

D

**14. Réfrigérant:**

R290

**15. Type de refroidissement:**

Dynamique

**16. Matériel:**

Inox

**17. Température ambiante min [° C]:**

10

**18. Température ambiante maximale [° C]:**

43

**19. Propriétés de l'appareil 2:**

Réfrigéré

**20. Taille de l'appareil - GN / EN [mm]:**

GN 2/1

**21. Nombre de GN / EN:**

3

**22. Volume brut [m3]:**

1.279

**23. Volume net [m3]:**

1.149

**24. Équipement standard pour l'appareil:**

3 grilles GN 2/1 plastifiées

**25. Pieds réglables:**

Oui

**26. Épaisseur de l'isolation [mm]:**

60

**27. Ouverture de l'appareil:**

Charnières droites

**28. Nombre de portes:**

1

# Fiche technique

Paramètres techniques



## Armoire réfrigérée froid positif 700 l GN 2/1, inox, porte droite

<b>Modèle</b>	<b>Code SAP</b>	00014288
RT 700 R	<b>Groupe d'articles</b>	Armoires réfrigérées - froid positif/négatif

### 29. Unité:

Oui

### 30. Type de contrôle:

Digitale

### 31. L'éclairage intérieur:

Non

### 32. Consommation annuelle d'énergie:

986

### 33. Température minimale de l'appareil [° C]:

-2

### 34. Température maximale de l'appareil [° C]:

8

### 35. Dégivrage automatique:

Oui

### 36. Cycle de décongélation contrôlé:

Oui

### 37. Nombre de grilles:

3

### 38. Classe climatique:

4

### 39. Section des conducteurs CU [mm<sup>2</sup>]:

0,5

- Výkon (kW): 2,4-3,3 (230 V)